

TOP Atempause im Harz (Tour A)

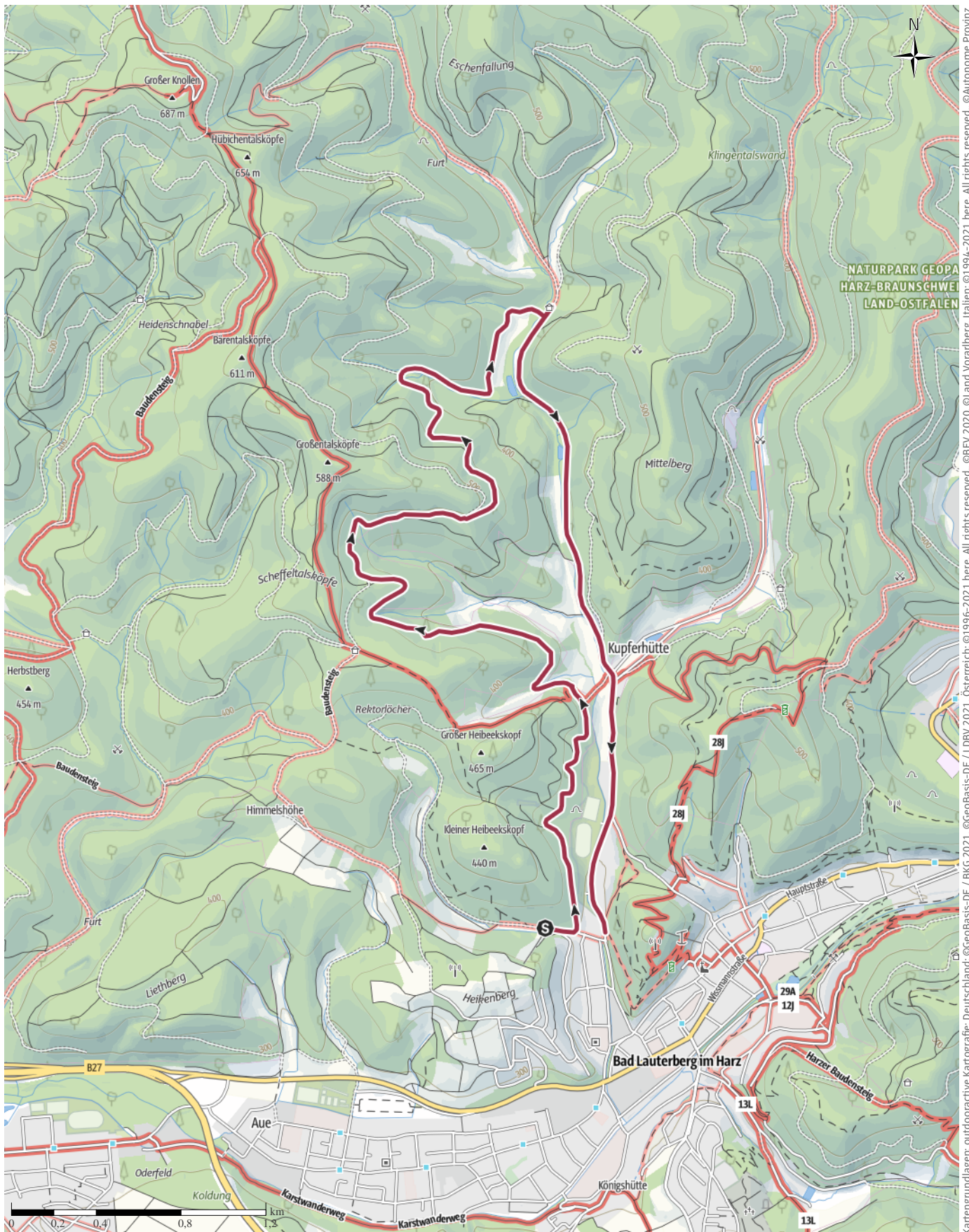
↔ 9,7 km

🕒 4:00 h

▲ 213 m

▼ 210 m

Schwierigkeit leicht

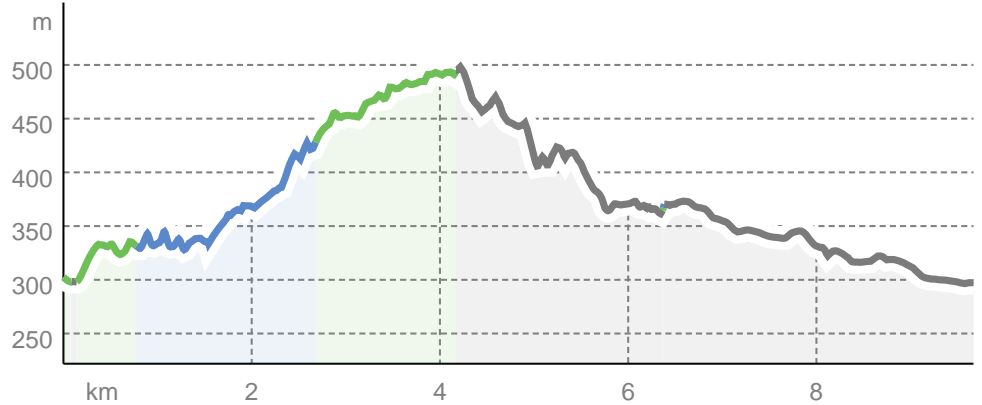


NATURPARK GEOPARK HARZ-BRAUNSCHWEIGER LAND-OSTFALLEN
Kartengrundlagen: outdooractive Kartografie; Deutschland: ©GeoBasis-DE / BKG 2021, ©GeoBasis-DE / LDBV 2021, Österreich: ©1996-2021 here. All rights reserved. ©BBEV 2020, ©Land Vorarlberg, Italien: ©1994-2021 here. All rights reserved. ©Autonome Provinz Bozen – Südtirol – Abteilung Natur, Landschaft und Raumentwicklung, © Cartago S.R.L. Kartengrundlagen: outdooractive Kartografie, ©OpenStreetMap (www.openstreetmap.org)

Wegarten

Asphalt	5,5 km
Schotterweg	1,9 km
Naturweg	2,2 km

Höhenprofil



Tourdaten

Wanderung

Strecke	↔	9,7 km
Dauer	🕒	4:00 h
Aufstieg	⬆️	213 m
Abstieg	⬇️	210 m

Schwierigkeit **leicht**

Fitness **●●●●●**

Technik **T1**

Höhenlage

Beste Jahreszeit

JAN	FEB	MÄR
APR	MAI	JUN
JUL	AUG	SEP
OKT	NOV	DEZ

Bewertungen

Autoren

Erlebnis **●●●●●**

Landschaft **●●●●●**

Community

Weitere Tourdaten

Eigenschaften

mit Bahn und Bus erreichbar	Aussichtsreich
kulturell / historisch	Flora
Fauna	hundefreundlich
Heilklima	

Auszeichnungen

- 🔄 Rundtour
- 🍴 Einkehrmöglichkeit



Markus Auditor

Aktualisierung: 22.05.2026

Eine Wanderung zum Entschleunigen, Begegnen und Entdecken in Bad Lauterberg im Südharz. Treffpunkt ist die Hütte am Skihang im Luttertal in Bad

Lauterberg. In einer Gruppe von 4 bis maximal 10 Personen werden wir auf gut befestigten Wegen etwa 10 km mit rund 200 Meter Höhenunterschied ganz entspannt wandern. Mit einer Mischung aus Bewegung, Kontemplation und Austausch eröffnet die Wanderung neue Perspektiven auf unsere Um- und Mitwelt als Beitrag zu Nachhaltigkeit und Global Citizenship. An verschiedenen Stationen werden wir dazu u.a. erfahren, was wir aus der Geschichte des Harz und vom Borkenkäfer für nachhaltige Entwicklung lernen können. Nach etwa 4 Stunden inklusive eines kleinen Picknicks mit harzer Spezialitäten werden wir zurück in Bad Lauterberg sein. Je nach Wetter, Lust und Laune können wir die Wanderung dort auf dem Hausberg oder im Kurpark gemütlich ausklingen lassen.

Informationsmaterial

Weitere Infos und Links

Ausführliche Informationen auch zur Anreise auf

www.global-citizenship.blog/atempause

Wegbeschreibung

Start der Tour

Hütte am Ski-Hang Heibek im Luttertale in Bad
Lauterberg

Koordinaten:

DD: 51.631363, 10.455529

GMS: 51°37'52.9"N 10°27'19.9"E

UTM: 32U 600739 5721042

w3w: ///gehörig.ausgewogen.berichtete

Ende der Tour

Wanderparkplatz in der Lutterstraße in Bad Lauterberg

Anreise



Diese Tour ist gut mit Bahn und Bus erreichbar.

Schutzgebiete

Naturpark

Wegpunkte

Start

Skihütte Luttertale

Ziel

Wanderparkplatz Luttertale

Tour zum Mitnehmen für iPhone und Android



QR-Code scannen und diese Tour
offline speichern, mit Freunden
teilen und mehr.

Webseite

<https://out.ac/IXtgmG>

Zeichenerklärung

Topografie

	Wald, Forst
	Moor, Sumpf, Ried
	Heide
	Wohnbaufläche mit Einzelgebäude
	Gewerbefläche mit Einzelgebäude
	Friedhof
	Golfplatz
	Sportplatz, Stadion
	Stadion
	Freibad
	Weinberg
	Felszeichnung
	Staatsgrenze
	Landesgrenze
	Kreisgrenze
	Höhenlinie
	Sondernutzungsfläche
	Naturschutzgebiet

Straßen und Wege

	Autobahn
	Bundesstraße
	Kreißstraße
	Gemeindestraße
	Hauptwirtschaftsweg
	Wirtschaftsweg
	Fußweg
	Klettersteig

Topografische Einzelzeichen

	Berg/Gipfelkreuz
	Höhenpunkt
	Fels
	Höhle
	Kirche
	Kapelle
	Friedhof
	Schloss/Burg
	Kloster
	Denkmal
	Ruine
	Bergwerk
	Findling/Hügelgrab
	Sendemast/Turm
	Windrad
	Wasser-/Windmühle
	Aussichtspunkt

Lifte und Eisenbahn

	Großkabinenbahn
	Kabinenbahn
	Sessellift
	Ski-, Schlepplift
	Materialseilbahnen
	Eisenbahn
	S-Bahn
	U-Bahn
	Straßenbahn
	Bahnhof